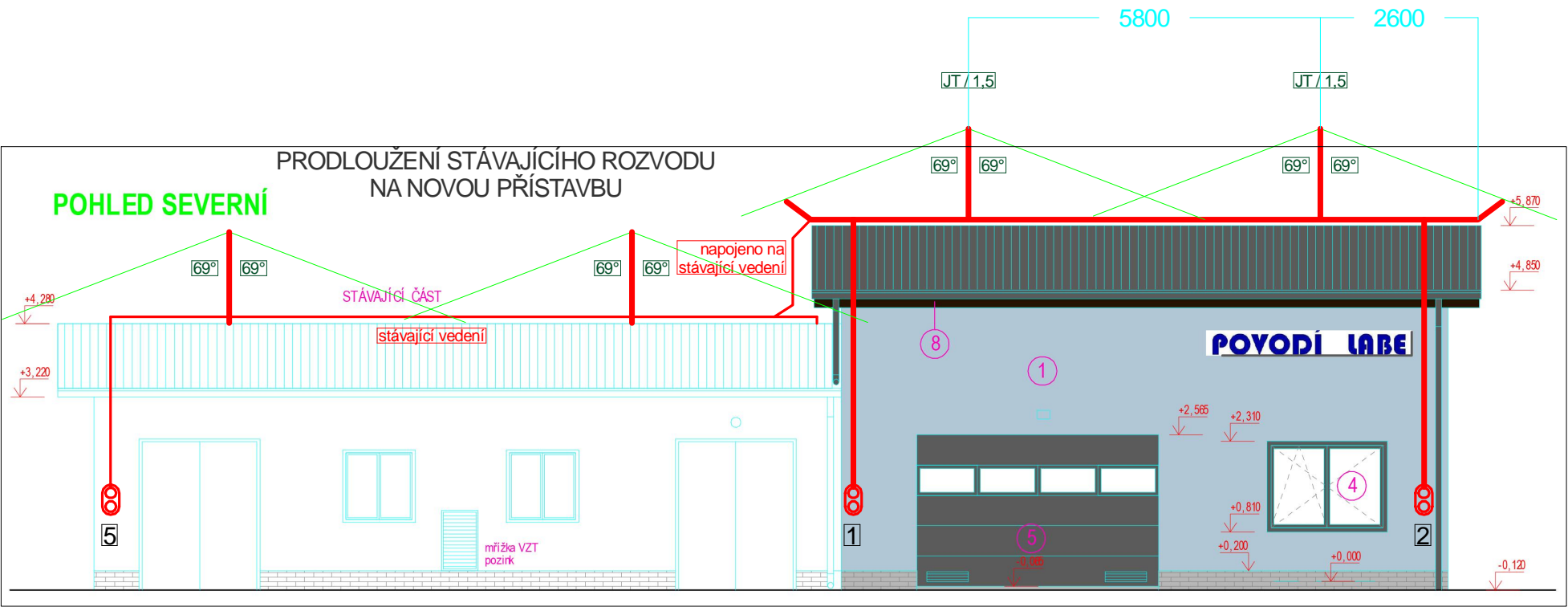


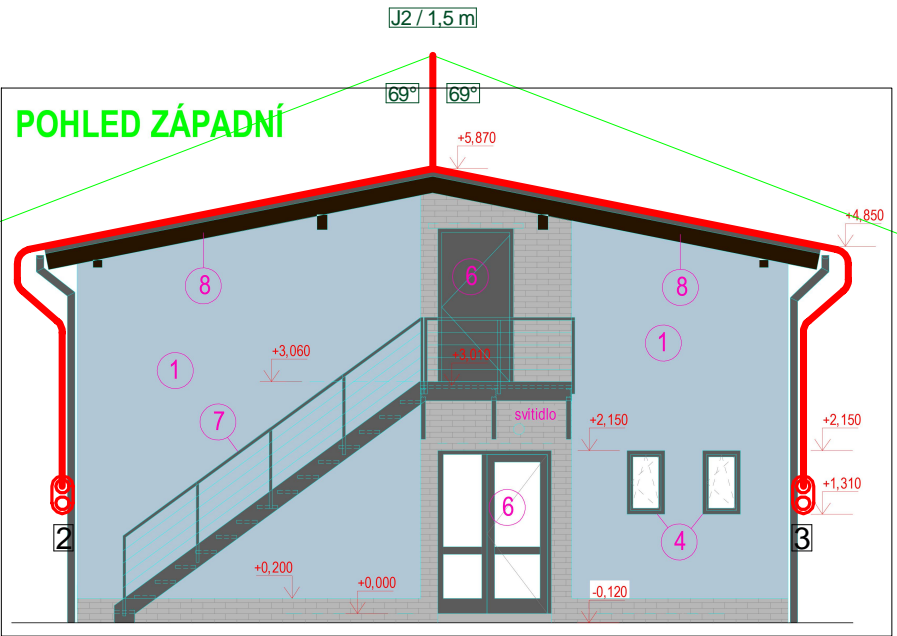
VD ROZKOŠ - REKONSTRUKCE PROVOZNÍ BUDOVY
DISPOZICE BLESKOSVODU - POHLED



Případné oplechování střechy a ocelové okapy, nejsou vedeny jako svodiče a musí být spojeny s hromosvodovou soustavou

LPS: III

Materiál stavby :	keramické broušené bloky + omítka
Střešní krytina přístavby:	trapézový plech lakovaný
Hrom.soustava:	hřebenová s jímači
Svodové vodiče:	AlMgSi 8
Počet nových jímačů:	2/ 1,5 m
Pomocné jímače:	2 / 20 cm
Zemnič:	základový, FeZn30x4
Nové zkušební svorky:	3



OCHRANA PROTI NEBEZPEČNÉMU DOTYKU:
DLE ČSN 33 2000-4-41 ed.3 AUTOMATICKÝM ODPOJENÍM OD ZDROJE V SÍTÍCH TN.
NAPĚŤOVÁ SOUSTAVA: 3NPE AC 50Hz 400/230V / TN-S.

ZODP. PROJEKTANT :	Ing. Radek Vondra	 pridos Na Potoce 648, Hradec Králové 11 tel., fax.: 495539037, IČO:132 07 245 e-mail: pridos@cmail.cz
VYPRACOVAL :	Ing. Radek Vondra, Jaroslav Rejnyš	
INVESTOR :	Povodí Labe, státní podnik	
MÍSTO :	k. ú. Lhota u Nahořan, p.č. st. 328, p.č. 383/1	
ODDÍL :	D1.4.g) Zařízení silnoproudé elektrotechniky	
AKCE : VD ROZKOŠ - REKONSTRUKCE PROVOZNÍ BUDOVY k. ú. Lhota u Nahořan, p.č. st. 328, p.č. 383/1		DATUM : 05/2021
		STUPEŇ : DPS
		MĚŘÍTKO: 1 : 100
DISPOZICE BLESKOSVODU - POHLED		1E51